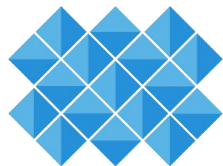




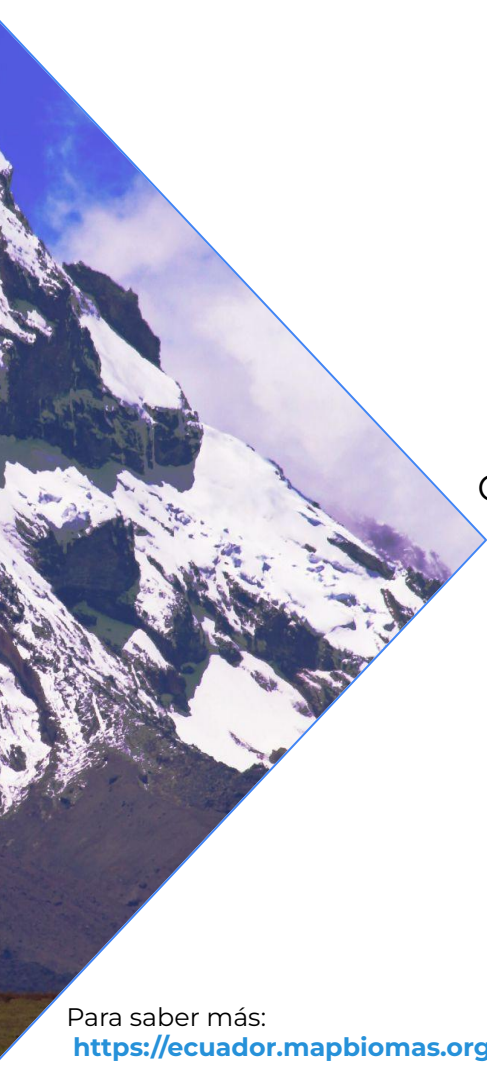
CONECTANDO EL CORAZÓN DE LOS ANDES CON LA AMAZONÍA Y EL PACÍFICO

Colección 3 de mapas anuales y mensuales de la superficie
de agua en el Ecuador Continental (1985-2024)



MAPBIOMAS
[AGUA]

Para saber más:
<https://ecuador.mapbiomas.org/>



SUPERFICIE DE AGUA POR REGIONES EN ECUADOR CONTINENTAL EN EL 2024

2

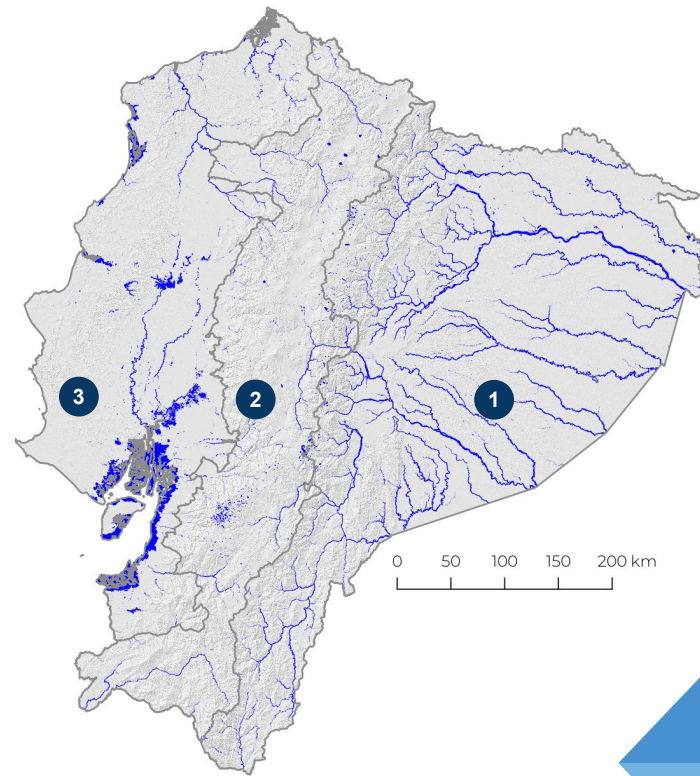
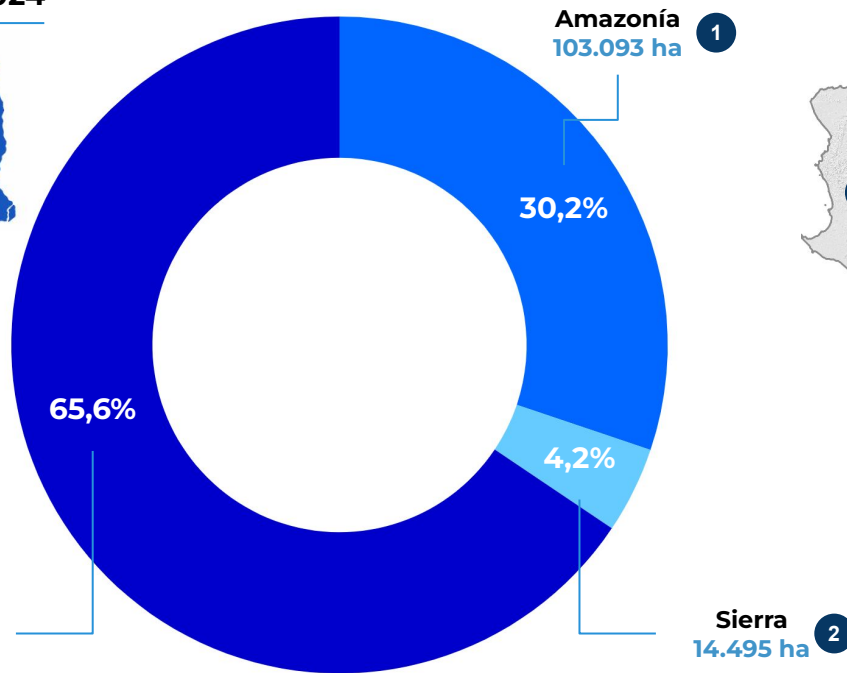


1,3% del **territorio continental** está cubierto por agua en el **2024**

esto es cercano al área de la ciudad de Guayaquil



Más del **95%** del agua superficial del país está en las regiones **Amazonía y Costa**



SUPERFICIE DE AGUA POR BIOMA EN ECUADOR CONTINENTAL EN EL 2024

En el **2024**, Ecuador presenta una superficie de agua de **341.601 hectáreas (ha)**

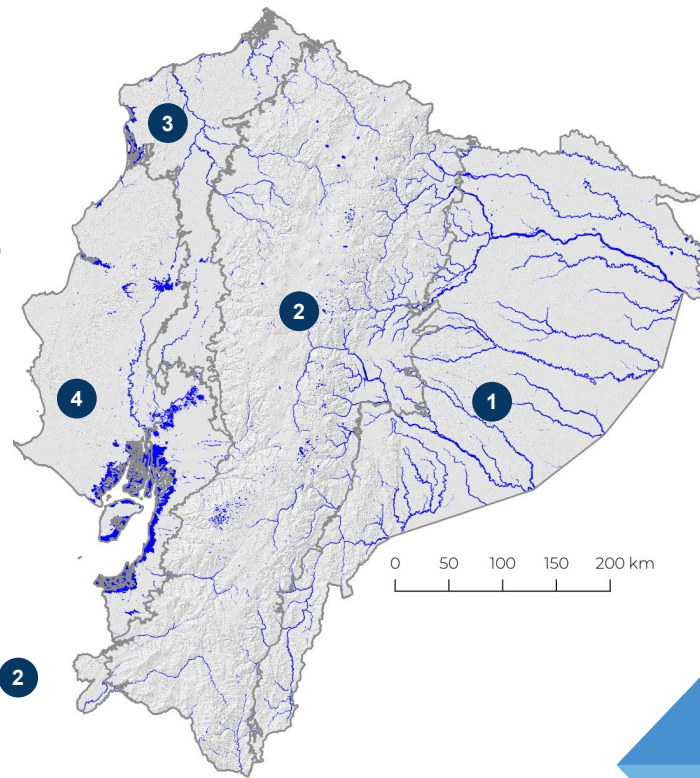
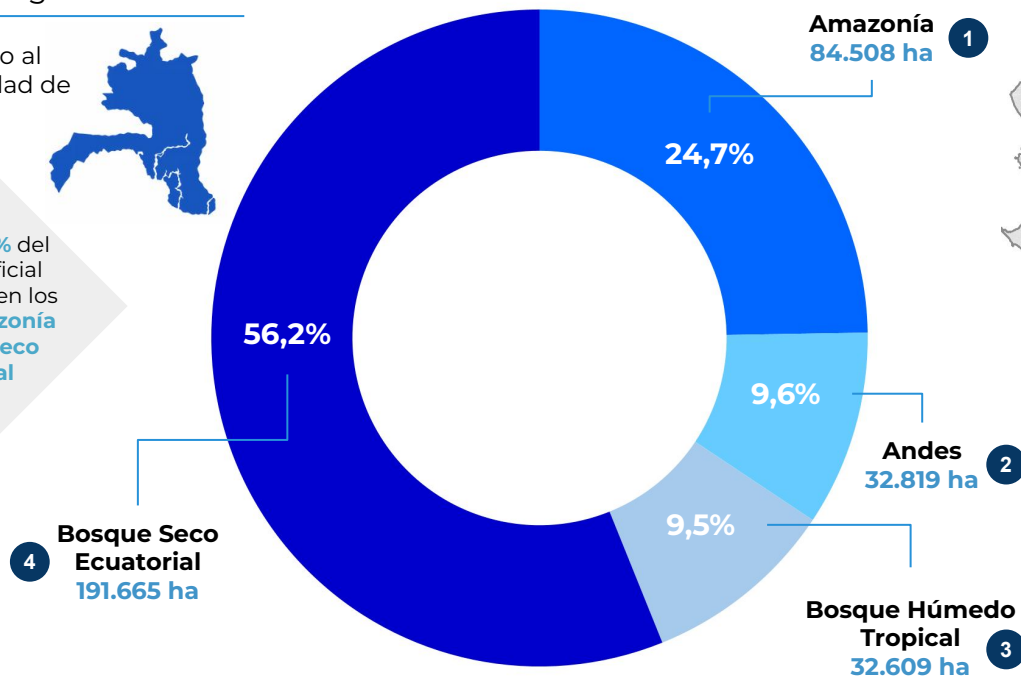
del **territorio continental** está cubierto por agua en el **2024**

1,3%

esto es cercano al área de la ciudad de Guayaquil



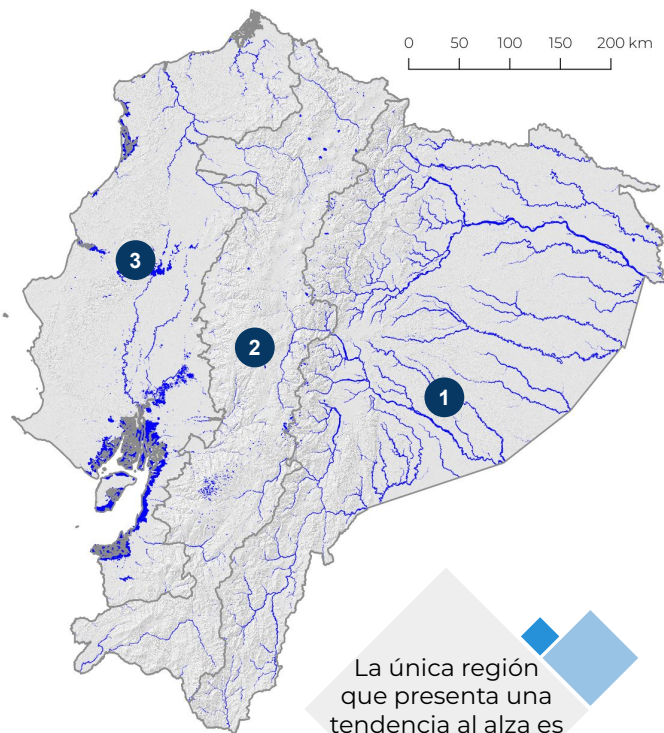
Cerca del **81%** del agua superficial del país está en los biomas **Amazonía y Bosque Seco Ecuatorial**



TENDENCIAS DE SUPERFICIE DE AGUA EN ECUADOR CONTINENTAL EN EL 2024

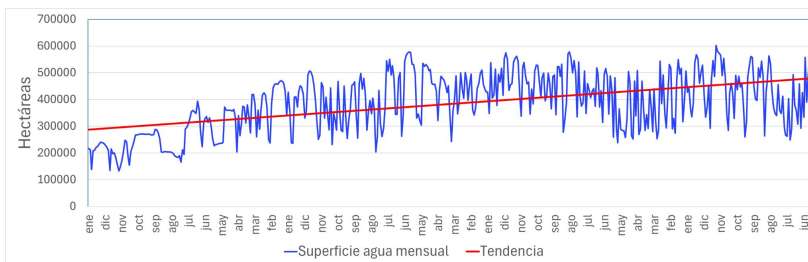
En el **2024**, Ecuador
presenta una superficie
de agua de **341.601**
hectáreas (ha)

Superficie de agua mensual por región (1985-2024)



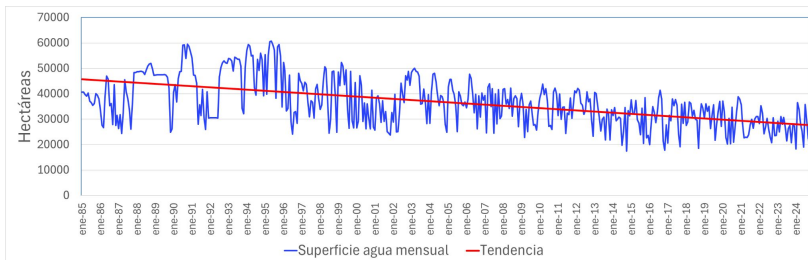
Costa
224.013 ha

3



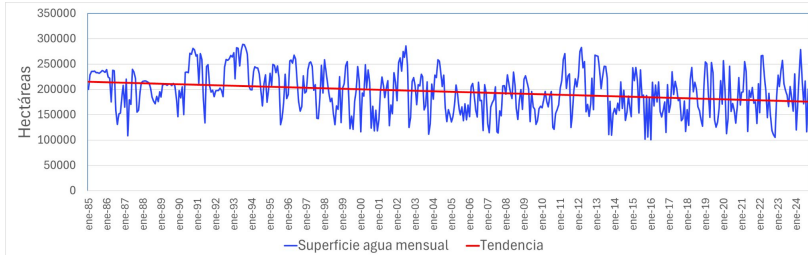
Sierra
14.495 ha

2



Amazonía
103.092 ha

1

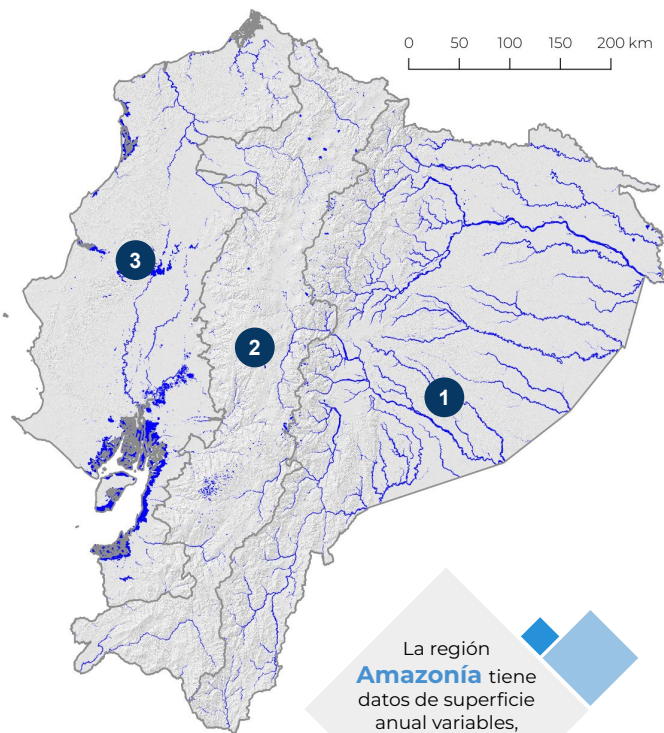


La única región
que presenta una
tendencia al alza es
Costa

En el **2024**, Ecuador
presenta una superficie
de agua de **341.601**
hectáreas (ha)

DINÁMICA DE LA SUPERFICIE DE AGUA EN ECUADOR

Serie histórica de la superficie anual de agua por regiones (1985-2024)



Costa
224.013 ha

3

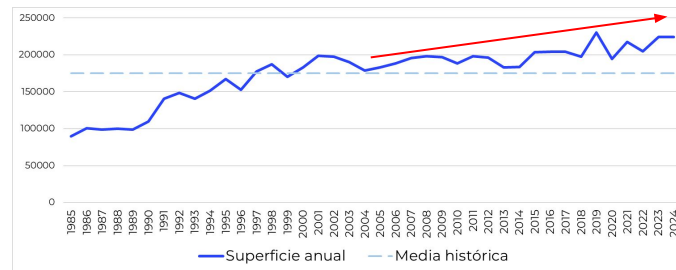
Sierra
14.495 ha

2

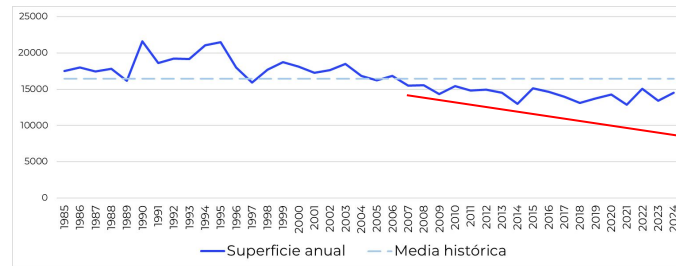
Amazonía
103.092 ha

1

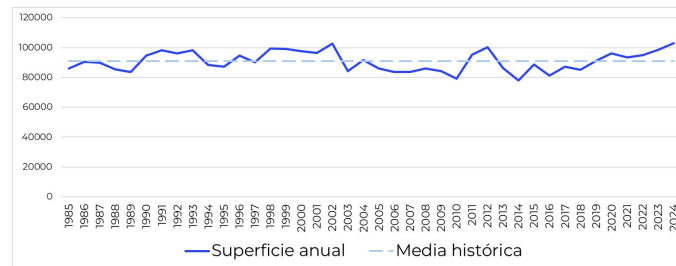
La región
Amazonía tiene
datos de superficie
anual variables,
respecto a la media
histórica

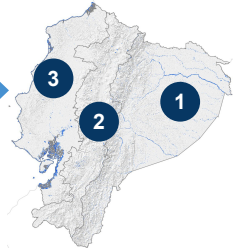


Desde el año **2000**,
en la región **Costa**
la superficie de agua
está por **encima**
de la media histórica



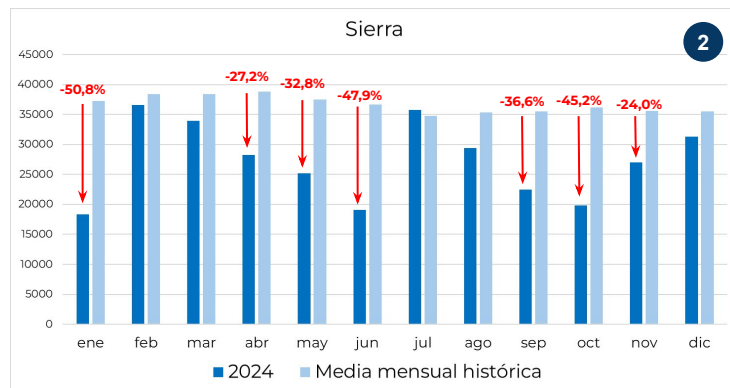
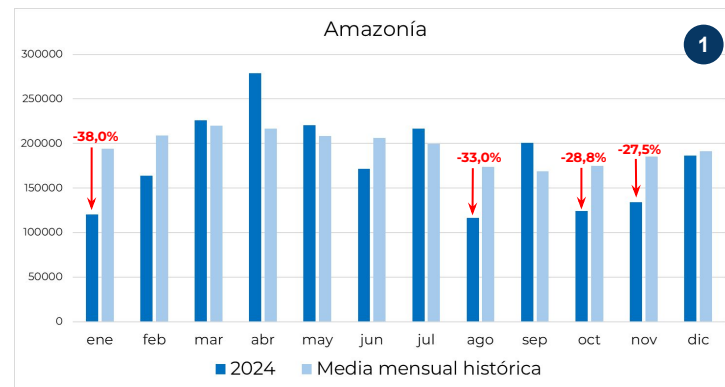
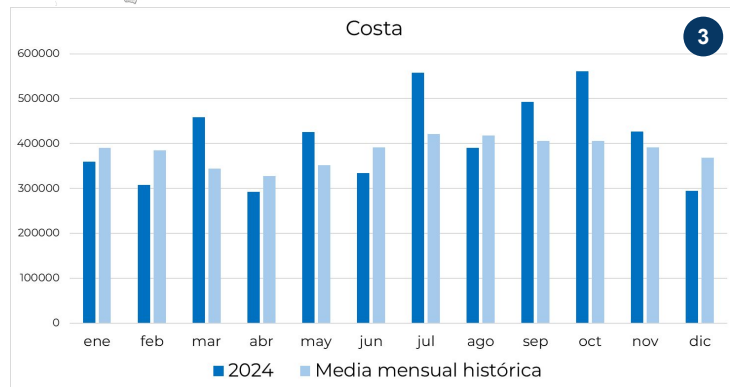
En la **Sierra**, la
superficie de agua
está por **debajo**
de la media
histórica desde el
año **2007**





SUPERFICIE DE AGUA MENSUAL EN 2024 COMPARADA CON LA MEDIA HISTÓRICA (1985-2024)

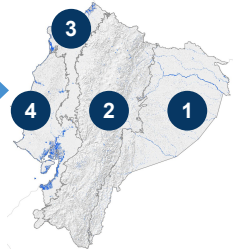
REGIONES



La región **Costa**, en 2024, presenta **6 meses** con datos de superficie de agua **sobre** la media histórica

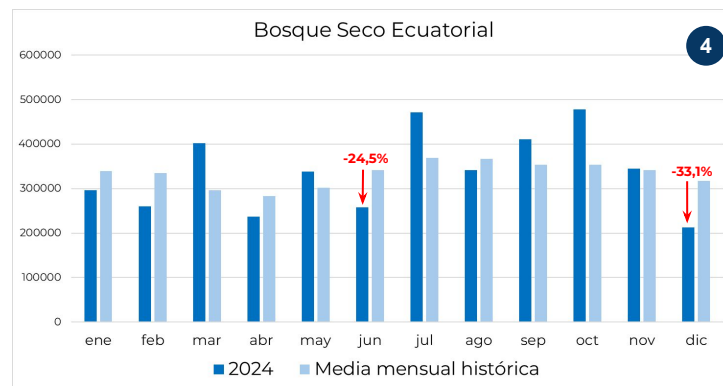
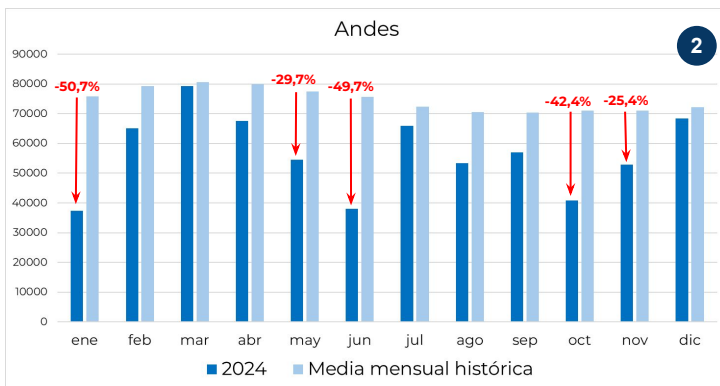
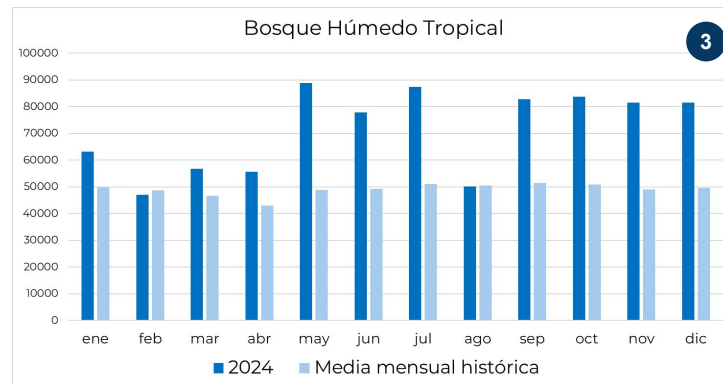
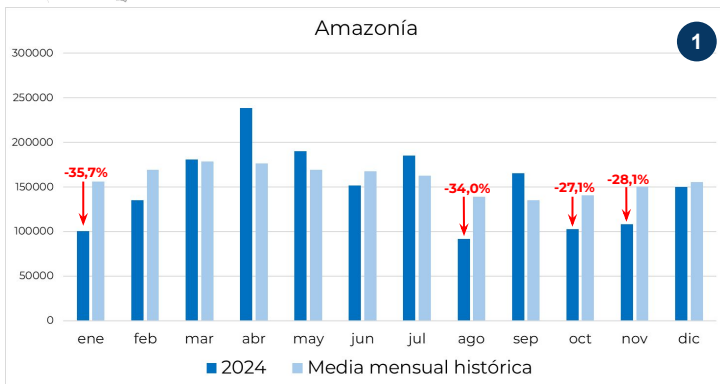
La región **Sierra**, tiene **7 meses** con datos de superficie de agua con **-25%** de la media histórica

En 2024, la región **Amazonía** presentó **4 meses** con datos de superficie de agua **-25%** de la serie histórica



SUPERFICIE DE AGUA MENSUAL EN 2024 COMPARADA CON LA MEDIA HISTÓRICA (1985-2024)

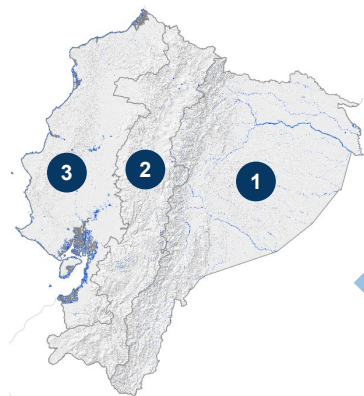
BIOMAS



TRANSICIONES DE SUPERFICIE DE AGUA EN ECUADOR CONTINENTAL EN EL 2024

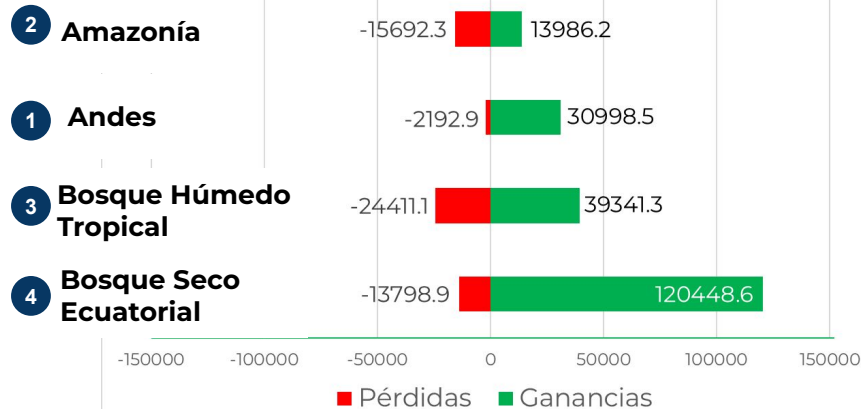
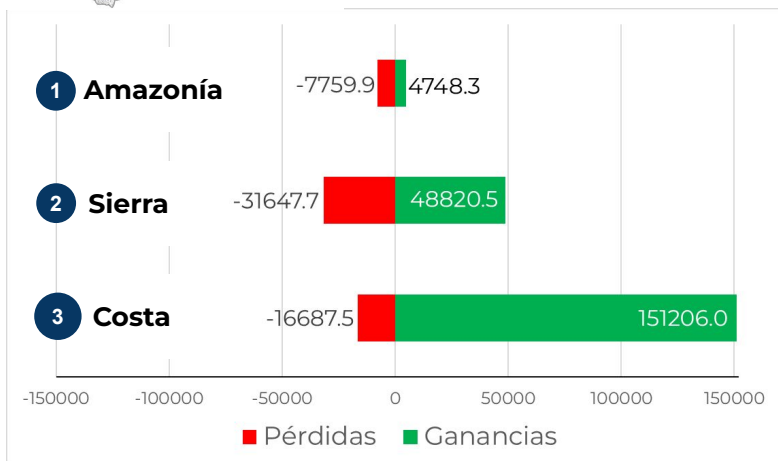
En el **2023**, Ecuador
presenta una superficie
de agua de **341.601**
hectáreas (ha)

**Hectáreas de agua ganadas y perdidas por
Región y por Bioma (1985-2024)**



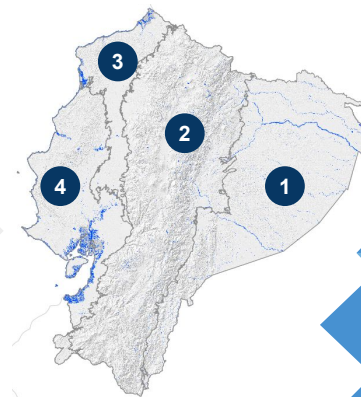
Regiones

La región **Sierra**
presenta las
mayores pérdidas
en la serie
histórica



Biomass

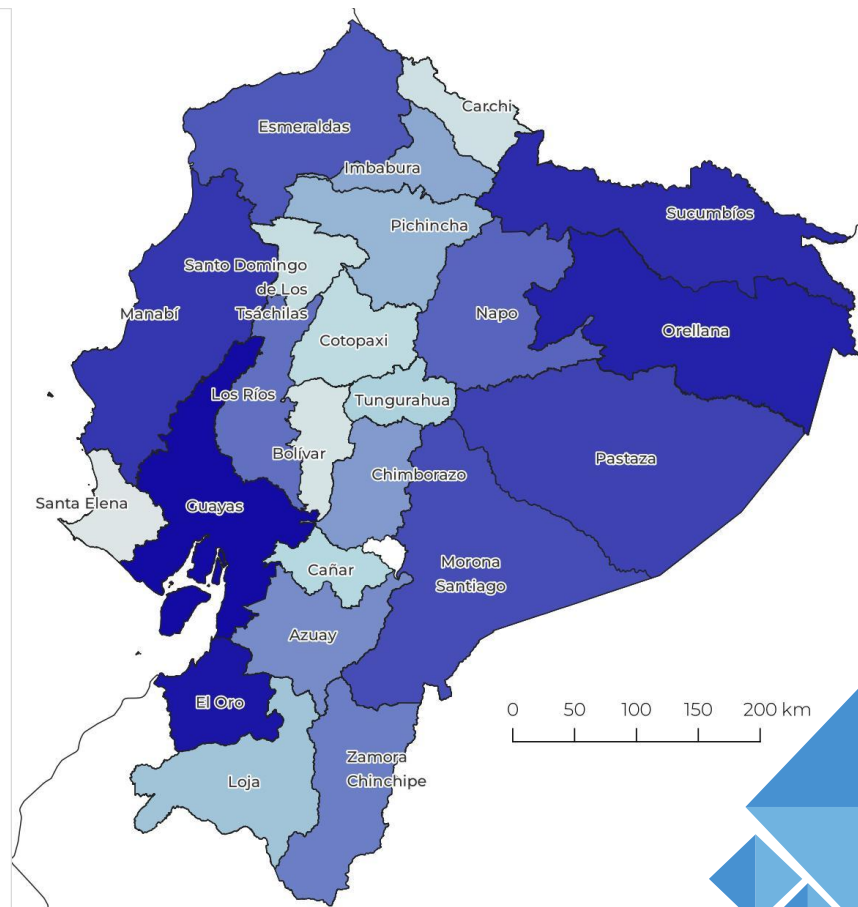
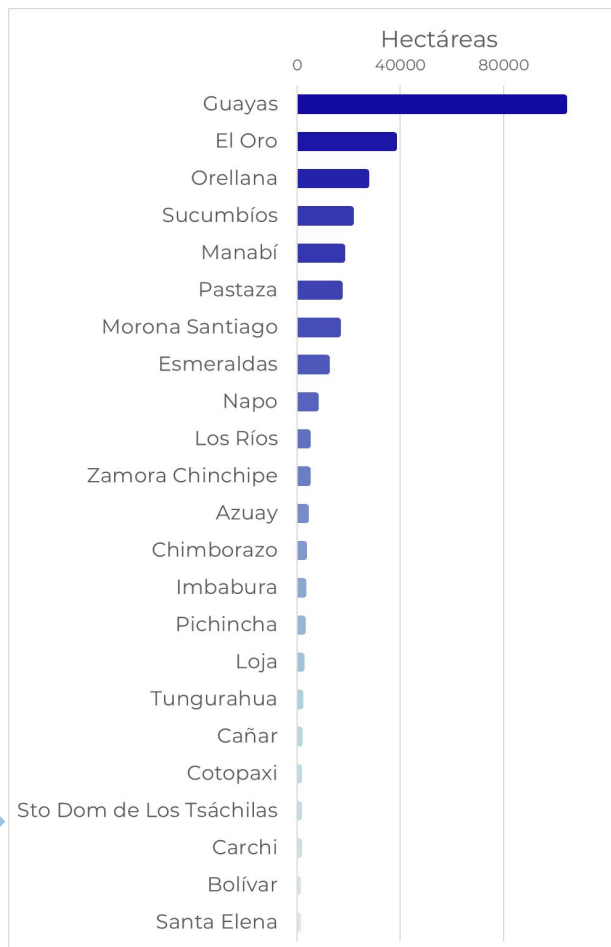
Las ganancias del
**Bosque Seco
Ecuatorial** se deben
a las zonas destinadas a
acuicultura



RÁNKING DE SUPERFICIE DE AGUA POR PROVINCIAS EN ECUADOR CONTINENTAL EN EL 2024

La **superficie** de cuerpos de agua de la provincia de **Guayas** ha crecido en casi **125%** desde 1985

Las provincias de la **Costa** se ubican en la parte alta del clasificación por la presencia de **zonas de acuacultura**

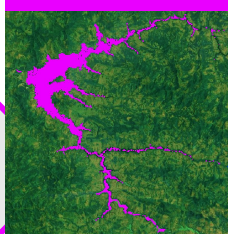


Periodo de análisis:
2000 – 2024

Tipos de Cuerpos Hídricos por Biomas

0 50 100 150 200 km

Embalses



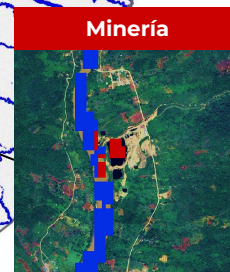
En 2024, el bioma con más **superficie de embalses** es el **B. S. Ecuatorial** con **9.754 ha**

Naturales



Los **cuerpos de agua naturales** de la Amazonía tienen una **tendencia a la baja**. El 2024 representan **83.907 ha**

Minería



Los **cuerpos de agua** clasificados como **minería** se concentran en los biomas **Amazonía y Andes**, con **632 ha**

Acuicultura



Desde el año 2000, la superficie de cuerpos clasificados como **acuicultura** en el **B. S. Ecuatorial** aumentó **32.093 ha**

Antrópicos



Desde el año 2000, la superficie de cuerpos clasificados como **antrópicos** en el **B. S. Ecuatorial** aumentó en **3.066 ha**

1	Amazonía
2	Andes
3	Bosque Húmedo Tropical
4	Bosque Seco Ecuatorial

Periodo de análisis:
2000 – 2024

Tipos de Cuerpos Hídricos

Los cuerpos de agua clasificados como **minería** han aumentado en **364%** desde el año 2000, lo que significan 530 ha

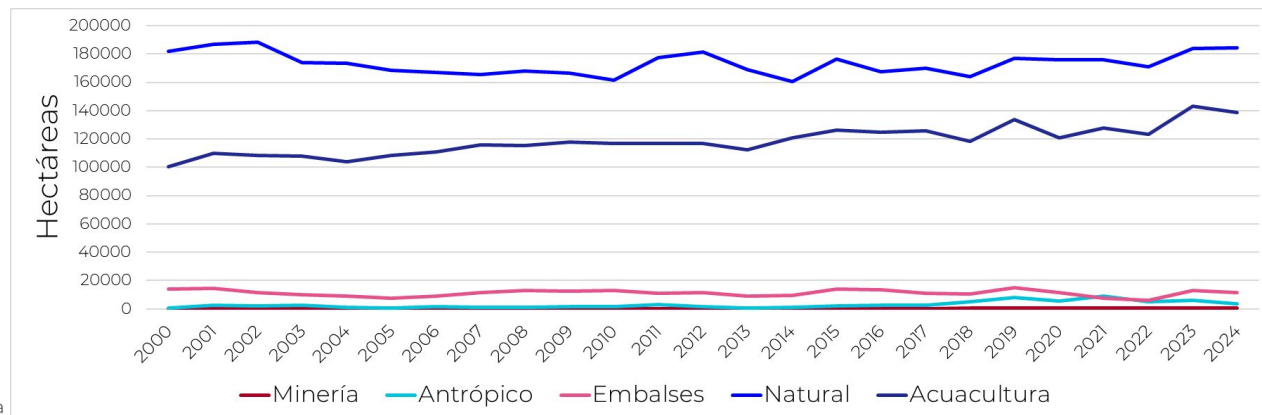
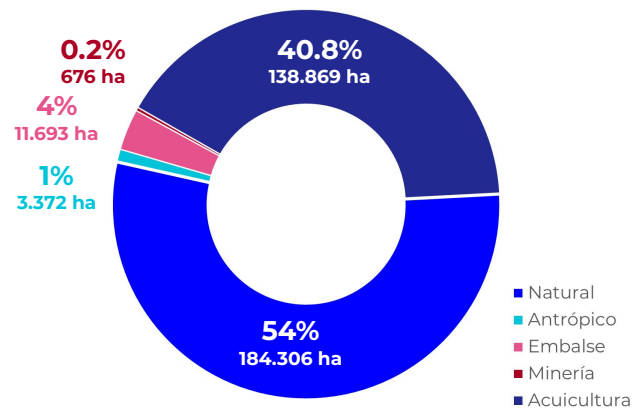
Los cuerpos de agua clasificados como **antrópicos** han aumentado en **540%** desde el año 2000, lo que significan 3.372 ha

Los cuerpos de agua **naturales** tienen **tendencia a la baja** a nivel nacional. El **bioma Andes** registra una **disminución** de **1.423 ha (-4.8%)**

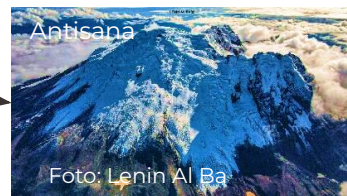
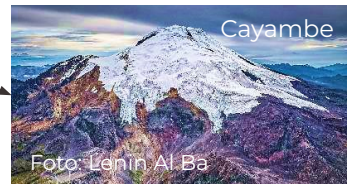
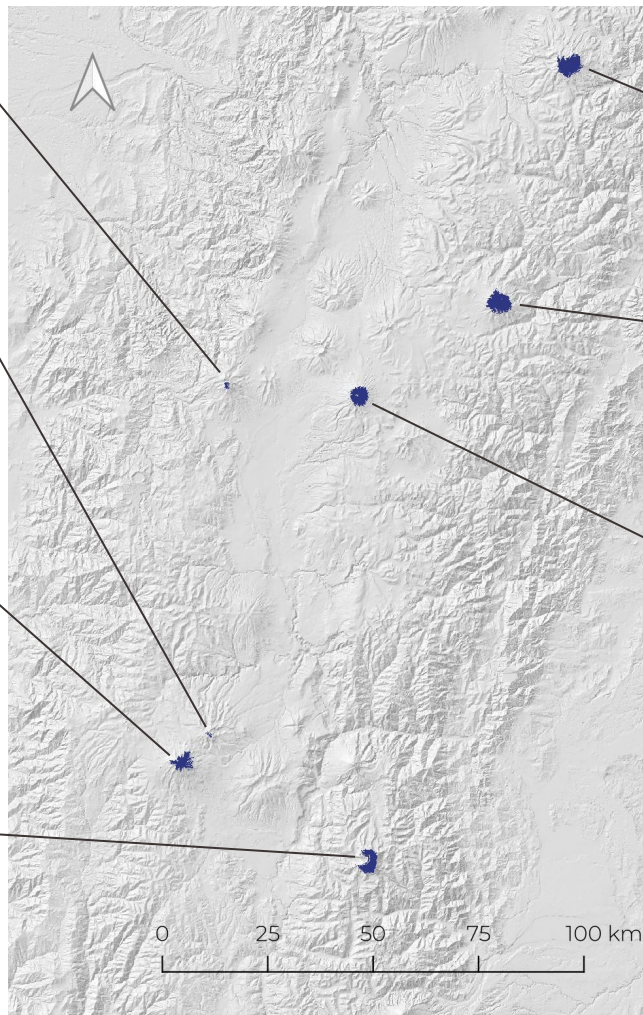
La superficie total de **embalses y reservorios** ha tenido **datos variables** desde el año 2000. Tienen una **tendencia a la baja**

La **acuicultura** en el bioma **Bosque Seco Ecuatorial** ha **aumentado** en **35%** desde el año **2000**. En el año **2024** se registran **124.650 ha**

Área total nacional por tipo de cuerpo hídrico (2000-2024)



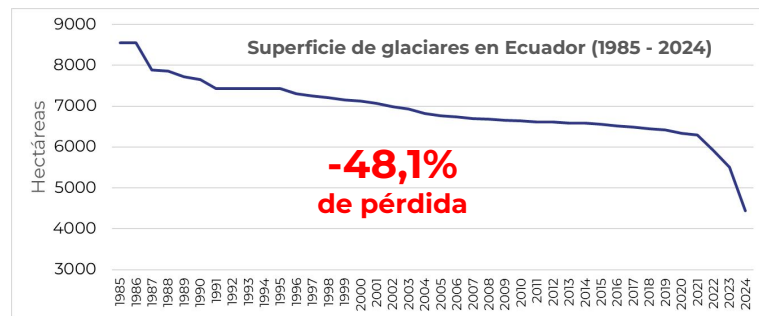
Pérdidas de los glaciares del Ecuador en los últimos 40 años



En **1985**, el Ecuador tenía una superficie de glaciares de **8.545 hectáreas**

Los datos de la Colección 3 de **MapBiomas** muestran que se ha perdido un **51%** de los glaciares tropicales de todos los países amazónicos

En **2024**, el Ecuador tiene una superficie de glaciares de **4.435 hectáreas**

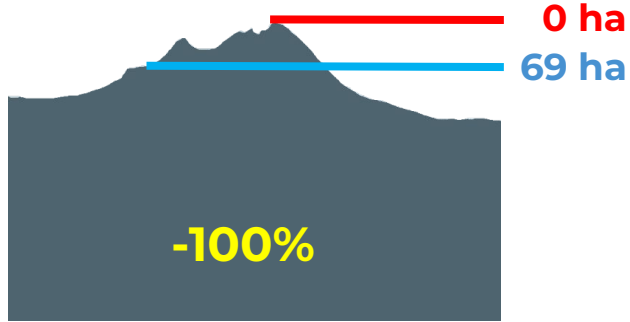


Glaciares del Ecuador

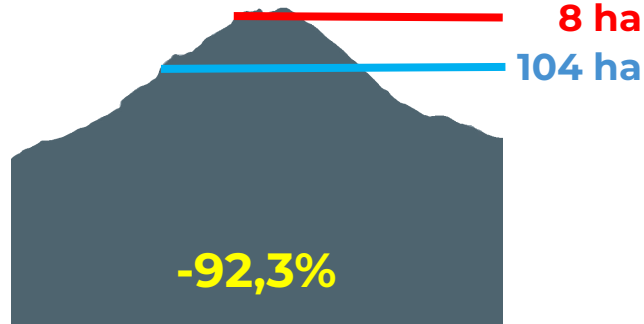
Cordillera Occidental

— 2024*
— 1985*

Carihuairazo



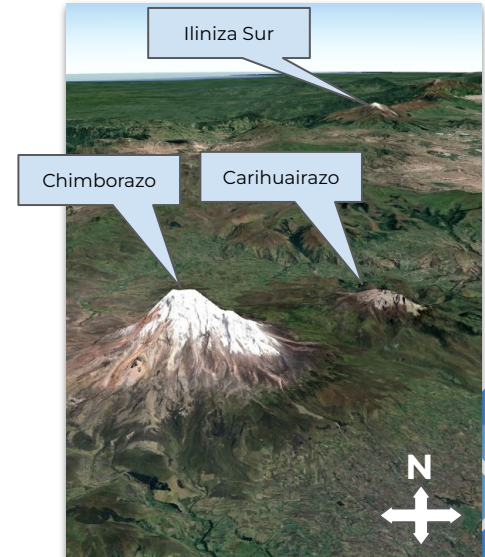
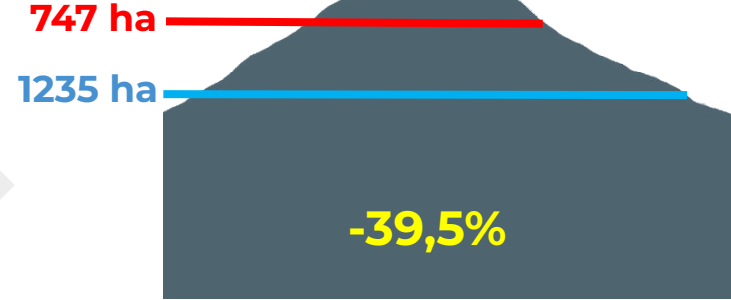
Iliniza Sur



Los **glaciares** son paisajes que han sufrido **cambios dramáticos** en los últimos años, debido al **cambio climático**

Los **glaciares** de la cordillera **occidental** de Los Andes presentan **más pérdidas**

Chimborazo



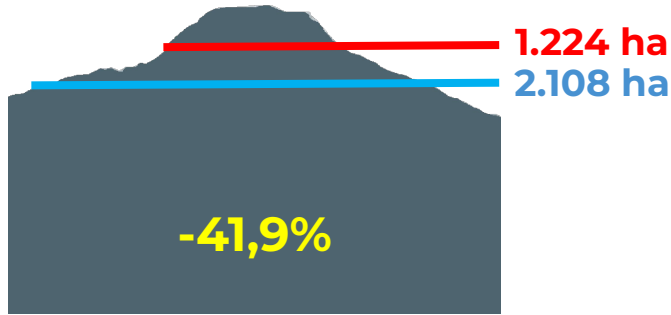
* El nivel del glaciar es referencial, tiene fines ilustrativos y comunicacionales

Glaciares del Ecuador

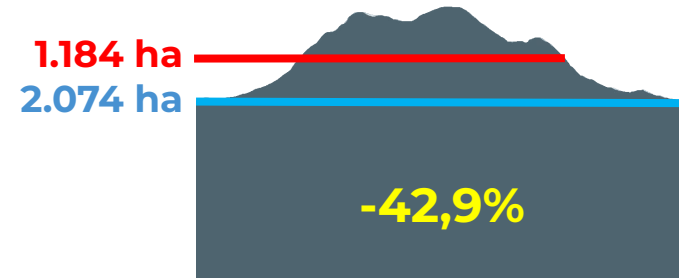
Cordillera Oriental

— 2024*
— 1985*

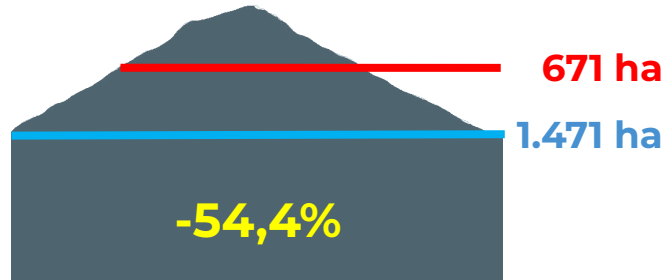
Cayambe



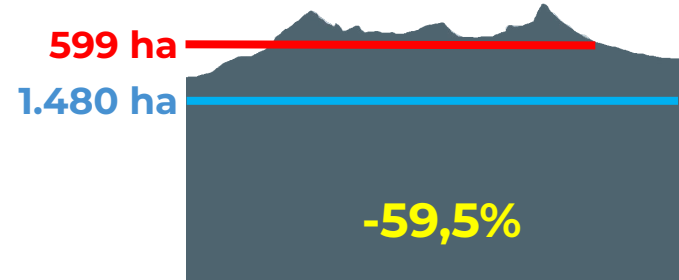
Antisana



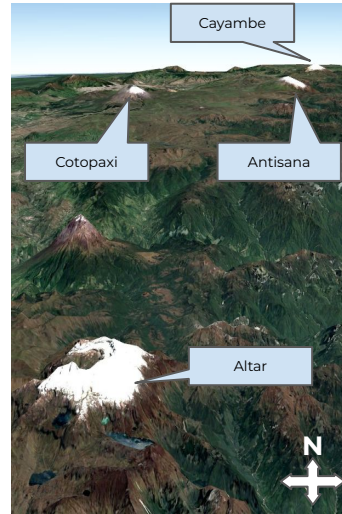
Cotopaxi



Altar

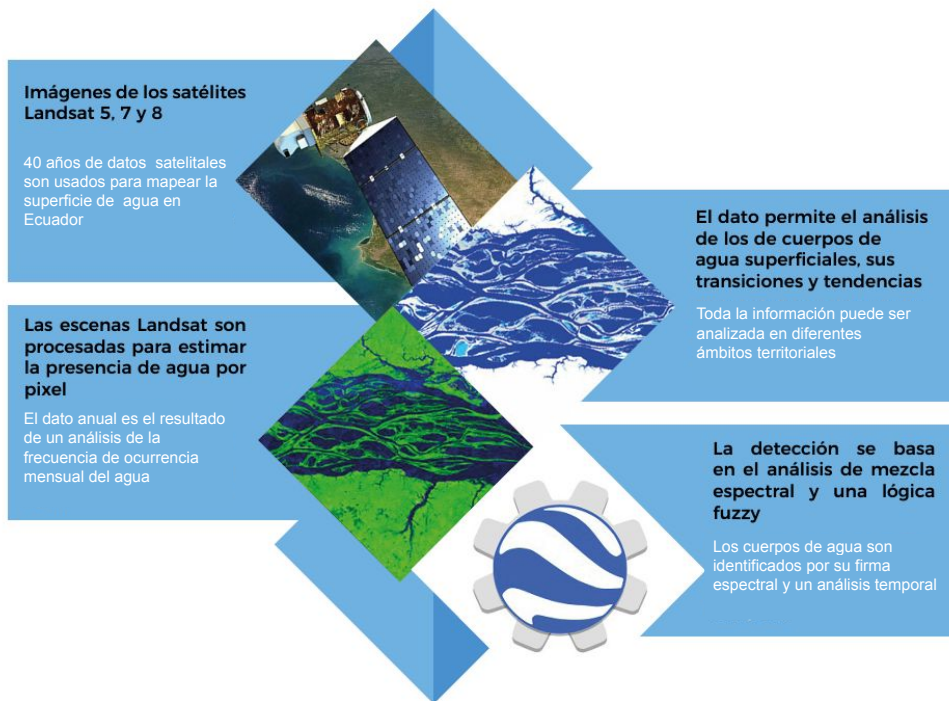


Los datos de la Colección 3 muestran que los glaciares de la **cordillera oriental** tienen porcentajes de pérdida **relativamente menores**



* El nivel del glaciar es referencial, tiene fines ilustrativos y comunicacionales

SOBRE MAPBIOMAS AGUA



COMO CITAR:

Los datos de MapBiomas son públicos, abiertos y gratuitos bajo licencia Creative Commons <https://creativecommons.org/licenses/by/4.0/> y referenciando la fuente observando el formato abajo

MapBiomas – Colección [versión] de la Serie [anual/mensual] de Mapas de [Cobertura y Uso del Suelo/Superficie del agua] de Ecuador, consultada el [fecha] a través del enlace: [ENLACE]

Conozca más en: ecuador.mapbiomas.org